

Connecteur de terre

Connecteur en C et raccord à griffes



U009



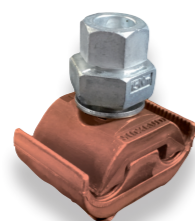
U020

Utilisation

Ces **connecteurs** servent à raccorder des conducteurs de terre. La liaison mécanique et électrique est assurée grâce au sertissage (**U009**) ou grâce à une vis démontable (**U020**).

Code	Désignation	Conducteur principal (mm ²)	Conducteur secondaire (mm ²)	Poids (kg)	Unité vente
CONNECTEUR EN C					
U001	CONNECTEUR EN C 4-4	2,5-4	2,5-4	0,010	10
U002	CONNECTEUR EN C 10-6	6-10	2,5-6	0,010	10
U003	CONNECTEUR EN C 25-6	10-25	4-6	0,012	10
U004	CONNECTEUR EN C 25-10	16-25	4-10	0,012	10
U005	CONNECTEUR EN C 25-25	16-25	16-25	0,017	10
U006	CONNECTEUR EN C 35-25	35	4-25	0,017	10
U007	CONNECTEUR EN C 35-35	35	16-35	0,034	10
U008	CONNECTEUR EN C 70-35	50-70	4-35	0,034	10
U009	CONNECTEUR EN C 70-70	50-70	35-70	0,034	10
U010	CONNECTEUR EN C 95-35	70-95	16-35	0,072	10
U011	CONNECTEUR EN C 95-70	70-95	35-70	0,072	10
U012	CONNECTEUR EN C 95-95	95	95	0,131	10
U013	CONNECTEUR EN C 120-120	120	25-120	0,109	10
U014	CONNECTEUR EN C 185-95	150-185	50-95	0,109	10
U015	CONNECTEUR EN C 150-150	150	70-150	0,109	10
U016	CONNECTEUR EN C 185-185	120-185	95-185	0,131	10
RACCORD À GRIFFES					
U020	RACCORD A GRIFFES 6-16mm ²	6-16	6-16	0,028	100
U021	RACCORD A GRIFFES 16-50mm ²	16-50	16-50	0,061	100
U022	RACCORD A GRIFFES 50-70mm ²	50-70	50-70	0,112	10
U023	RACCORD A GRIFFES 70-95mm ²	70-95	70-95	0,263	10
U024	RACCORD A GRIFFES 95-150mm ²	95-150	95-150	0,443	10
U025	RACCORD A GRIFFES 150-240mm ²	150-240	150-240	0,750	10

Connecteur cuivre



L260

Utilisation

Ce **connecteur en cuivre** est utilisé pour réparer une installation en cas de sectionnement du câble. La **visserie étant en inox**, le produit peut être enterré. Le connecteur L260 est pourvu d'une tête fusible.

Code	Désignation	Conducteur principal (mm ²)	Conducteur secondaire (mm ²)	Poids (kg)	Unité vente
L260	CONNECTEUR Cu 10-70 (VI + TF)	10-70	10-70	0,120	50
L261	CONNECTEUR Cu 10-70 (VI)	10-70	10-70	0,110	50

Kit point de mesure



U031

Utilisation

Cet **ensemble en inox** est constitué de deux cosses tubulaires (**U030**) et d'un boulon. Il permet de déconnecter la prise de terre afin de réaliser une mesure de la résistance de terre.

Code	Désignation	Section conducteur min (mm ²)	Section conducteur max (mm ²)	Poids (kg)	Unité vente
U030	COSSE TUBULAIRE 25-29	25	29	0,020	50
U031	KIT POINT DE MESURE 25-29	25	29	0,060	20

Barrette de terre



U034



U035



U036

Utilisation

Cette barrette de terre permet l'ouverture du circuit de terre lors d'une mesure de la résistance de terre. Leur utilisation est réservée à un usage résidentiel intérieur.

Code	Désignation	Section conducteur min (mm ²)	Section conducteur max (mm ²)	Poids (kg)	Unité vente
U034	BARRETTE DE COUPURE DE TERRE EN T	10	35	0,180	10
U035	BARRETTE DE COUPURE DE TERRE HAUTE	16	35	0,330	3
U036	BARRETTE DE COUPURE DE TERRE BASSE	16	35	0,160	3

Cosse à bride



Utilisation

Cette cosse à bride pour conducteur cuivre est utilisée pour le raccordement de conducteurs nus en cuivre sur des bornes d'appareillage cuivre.

Code	Désignation	Compatibilité câble (mm ²)	Compatibilité trou de perçage (mm)	Poids (kg)	Unité vente
U018	COSSE À BRIDE À PLAGES RONDES DÉPORTÉES 10-70	10 à 70	13	0,081	10
U019	COSSE À BRIDE À PLAGES RONDES DÉPORTÉES 25-120	25 à 120	13	0,207	10